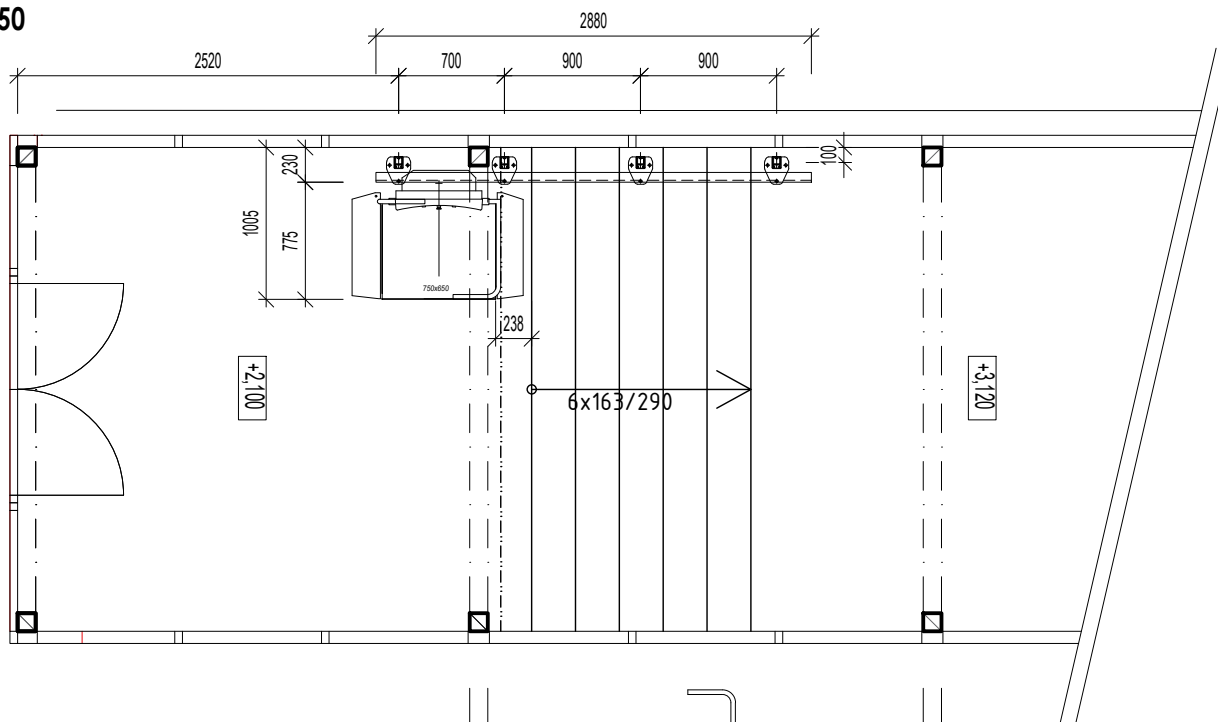
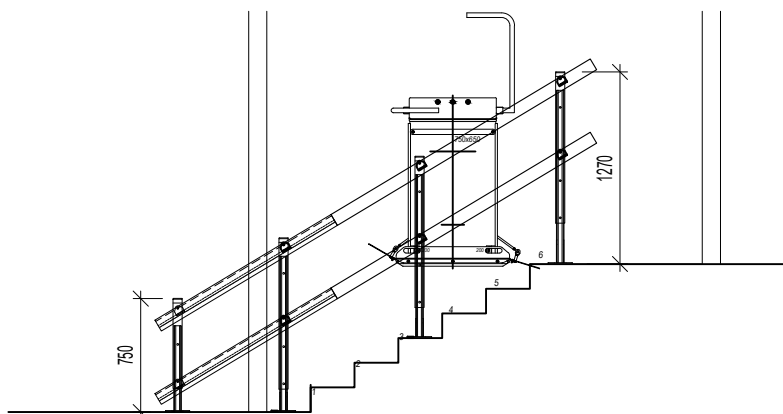


Investor stavby	Mestská časť Bratislava - Rača, Kubačova 21, 831 06 Bratislava	
Názov projektu	<b>REKONŠTRUKCIA ZŠ PLICKOVA</b>	
Miesto stavby	Plickova 9, 831 06 Bratislava	
Zhotoviteľ projektu	Pantograph s.r.o., Kozmonautov 4, 977 01 Brezno, Office: Bottova 2, 811 09 Bratislava	
Hlavný architekt projektu	Ing. arch. Peter Kožuško	
Projektový tím	Ing. arch. Paulína Juráková, Ing.arch. Jana Marinicová, Ing. Michal Zábranský, Ing. Lukáš Zachar, Ing. Zsolt Nagy, Ing. Matúš Krajčík, Bc. František Smatana, Ing. arch. Kristián Vnučko	

Profesia/časť PD	E.1.1_ARCHITEKTONICKO STAVEBNÉ RIEŠENIE / V700 VÝPIS INÝCH VÝROBKOV	Stupeň	RP
Stavebný objekt	SO 01 - Základná škola, SO 02 - Telocvičňa	Dátum	06 / 2020
Zodpovedný projektant	Ing. arch. Peter Kožuško	Formát	297x210
Vypracoval	Ing. arch. Paulína Juráková, Ing. arch. Kristián Vnučko	Mierka	-
Názov výkresu:	<b>VÝPIS INÝCH VÝROBKOV</b>	číslo zákazky: stupeň: stavebný objekt: časť: výkres č.: revízia č.:	<b>A02_RP_SO01-02_E.1.1_V700</b>
<b>PANTOGRAPH</b>	Pantograph s.r.o., Kozmonautov 4, 977 01 Brezno, Office: Bottova 2, 811 09 Bratislava	www.pantograph.sk	tel.č: +4219010977837

**Pôdorys:**  
**M 1:50**

**Pohľad čelný:**  
**M 1:50**

**VÝKAZ IV 01, šikmá zdvíhacia plošina**

OZN.	POPIS	ROZMERY (užit. plocha)	POČET KS	POZNÁMKY
IV 01	Šikmá schodisková plošina pre imobilných, kotvená do samonosných stojok, typový výrobok	650x750	1	- Plošina je umiestnená v miestnosti T1.1 - spojovací krčok - nosnosť 250 kg - napájanie monofáza 230 V

**POZNÁMKA**

- Realizačný projekt nenahrádza výrobnú a dielenskú dokumentáciu dodávateľa stavby. Tieto dokumentácie je potrebné predložiť zodpovedným projektantom
- Dielenská dokumentácia výrobku musí byť odsúhlasená architektom a investorom stavby
- Neoddeliteľnou súčasťou výrobku sú výkresy architektonicko-stavebnej časti
- Pred objednaním výrobku je potreba presne zmerať skutočné rozmery potrebné pre realizáciu konštrukcie a skontrolovať počet vypísaných prvkov

Profesia/časť PD	E.1.1_ARCHITEKTONICKO STAVEBNÉ RIEŠENIE / V700 VÝPIS INÝCH VÝROBKOV	Stupeň	RP
Stavebný objekt	SO 02 - Telocvičňa	Dátum	06 / 2020
Zodpovedný projektant	Ing. arch. Peter Kožuško	Formát	297x210
Vypracoval	Ing. arch. Paulína Juráková, Ing. arch. Kristián Vnučko	Mierka	-
Názov výkresu:	Šikmá schodisková plošina	číslo zákazky:	stupeň:
		stavebný objekt:	časť:
		výkres č.:	revízia č.:
<b>A02_RP_SO02_E.1.1_V701</b>			
PANTOGRAPH Pantograph s.r.o., Kozmonautov 4, 977 01 Brezno, Office: Bottova 2, 811 09 Bratislava www.pantograph.sk tel.č.: +4219010977837			

IV  
02

Pohľad bočný:

M 1:25

+1,05

kotvenie do  
murovanej steny

150

850

+0,00

100

Pohľad čelný:

M 1:25

Pôdorys :

M 1:25

1765

260

1500

1040

1300

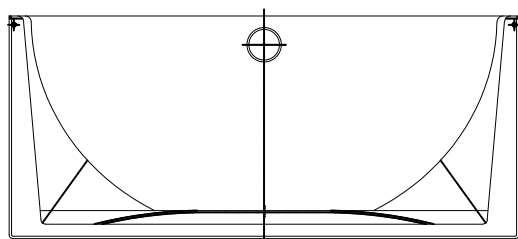
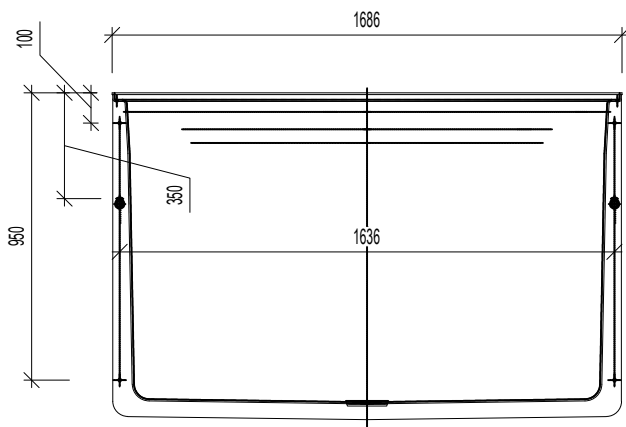
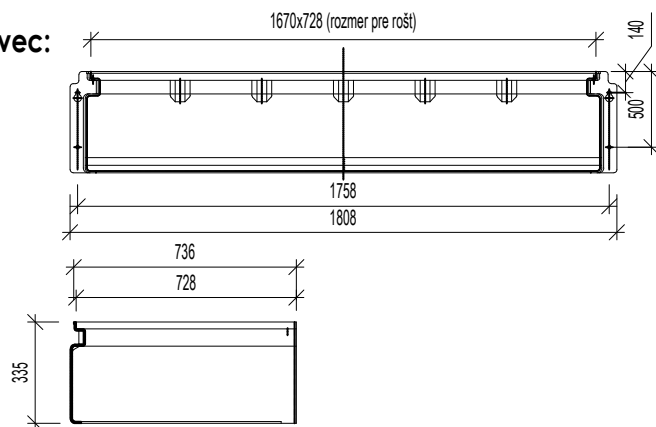
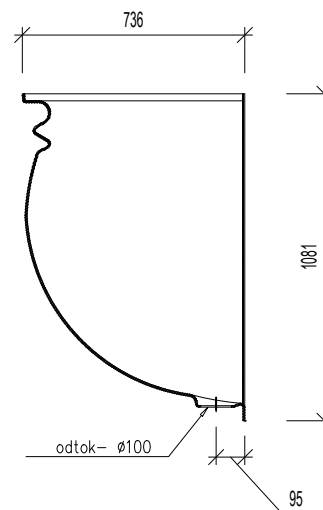
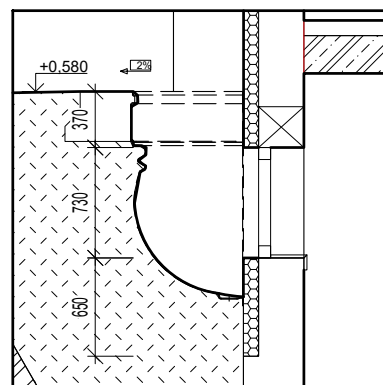
## VÝKAZ IV 02, zvislá zdvíhacia plošina

OZN.	POPIS	ROZMERY (užit. plocha)	POČET KS	POZNÁMKY
IV 02	Zvislá zdvíhacia plošina pre imobilných, kotvená na čelnú stenu v úrovni hornej stanice, protiľahlý vstup a výstup	1040 x 1435	4	<ul style="list-style-type: none"> <li>- Umiestnenie podľa jednotlivých poschodí - mč. 1.41, 1.67, 2.15, 2.44</li> <li>- nosnosť - 2 osoby cca 300 kg</li> <li>- bez základovej jamy</li> <li>- zdvih 1,05 m</li> <li>- napájanie monofáza 230 V</li> <li>- montáž v interiéri</li> <li>- povrchová úprava kovových prvkov RAL 9010</li> <li>- priehľadné výplňové časti - bezpečnostné sklo alebo číry polykarbonát</li> </ul>

## POZNÁMKA

- Nutnou súčasťou typového výrobku je bránka v úrovni hornej stanice, ktorá zabráni prepadu osôb.
- Realizačný projekt nenahrádza výrobnú a dielenskú dokumentáciu dodávateľa stavby. Tieto dokumentácie je potrebné predložiť zodpovedným projektantom
- Dielenská dokumentácia výrobku musí byť odsúhlasená architektom a investorom stavby
- Neoddeliteľnou súčasťou výrobku sú výkresy architektonicko-stavebnej časti
- Pred objednaním výrobku je potreba presne zmerať skutočné rozmery potrebné pre realizáciu konštrukcie a skontrolovať počet vypísaných prvkov

Profesia/časť PD	E.1.1_ARCHITEKTONICKO STAVEBNÉ RIEŠENIE / V700 VÝPIS INÝCH VÝROBKOV	Stupeň	RP
Stavebný objekt	SO 01 - Základná škola	Dátum	06 / 2020
Zodpovedný projektant	Ing. arch. Peter Kožuško	Formát	297x210
Vypracoval	Ing. arch. Paulína Juráková, Ing. arch. Kristián Vnučko	Mierka	-
Názov výkresu:	Zvislá zdvižná plošina	číslo zákazky:	stupeň:
		stavebný objekt:	časť:
		výkres č.:	revízia č.:
		<b>A02_RP_SO01_E.1.1_V702</b>	

IV  
03Pozdĺžny rez:  
M 1:25Nadstavec:  
M 1:25Priechý rez:  
M 1:50Výrez - priechý rez:  
M 1:50

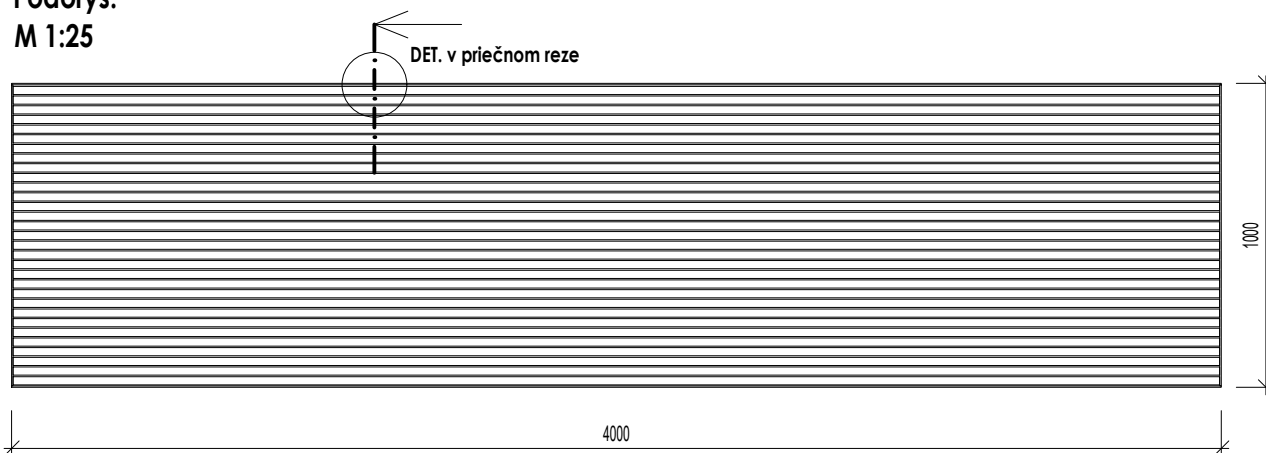
Ozn.	POPIS	POČET KS	POZNÁMKY
IV.03	Anglický dvorec 150x100x70	4	-anglický dvorec zo 100% recyklovateľného polypropylénu zosilneného sklenými vláknami -pochôdzny rošt z ľahkovu - oka: 30x10 mm, zaistené proti vlámaniu a odcudzovaniu

**POZNÁMKA**

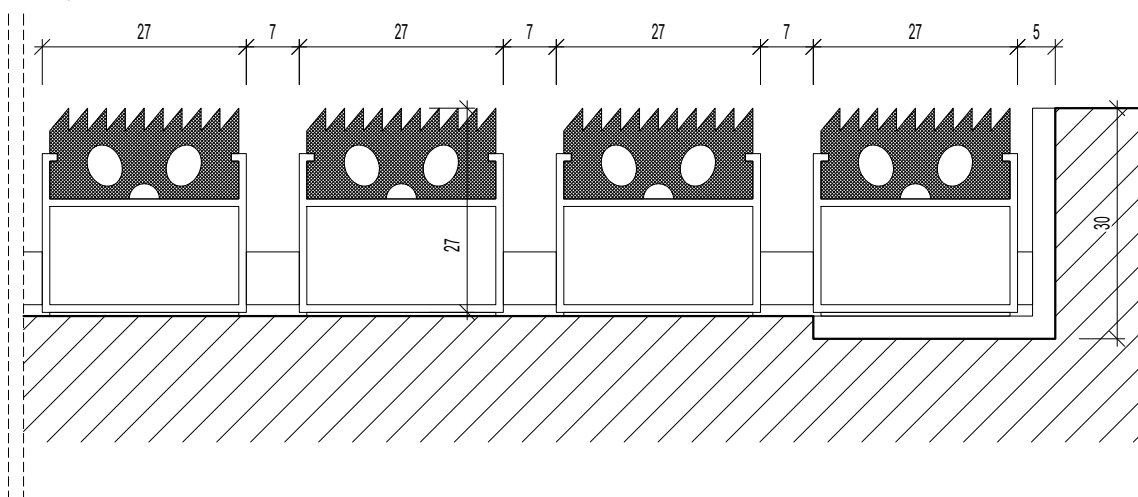
- Dielenská dokumentácia výrobku musí byť odsúhlasená architektom a investorom stavby
- Neoddeliteľnou súčasťou výrobku sú výkresy architektonicko-stavebnej časti
- Pred objednaním výrobku je potreba presne zmerať skutočné rozmery potrebné pre realizáciu konštrukcie a skontrolovať počet vypísaných prvkov

Profesia/časť PD	E.1.1_ARCHITEKTONICKO STAVEBNÉ RIEŠENIE / V700 VÝPIS INÝCH VÝROBKOV	Stupeň	RP
Stavebný objekt	SO 01 - Základná škola	Dátum	06 / 2020
Zodpovedný projektant	Ing. arch. Peter Kožuško	Formát	297x210
Vypracoval	Ing. arch. Paulína Juráková, Ing. arch. Kristián Vnučko	Mierka	1:50, 1:25
Názov výkresu:	ANGLICKÝ DVOREC	číslo zákazky: stupeň: stavebný objekt časť: výkres č.: revízia č.:	A02_RP_SO01_E.1.1_V703

**Pôdorys:**  
**M 1:25**



**DET. v priečnom reze:**  
**M 1:1**



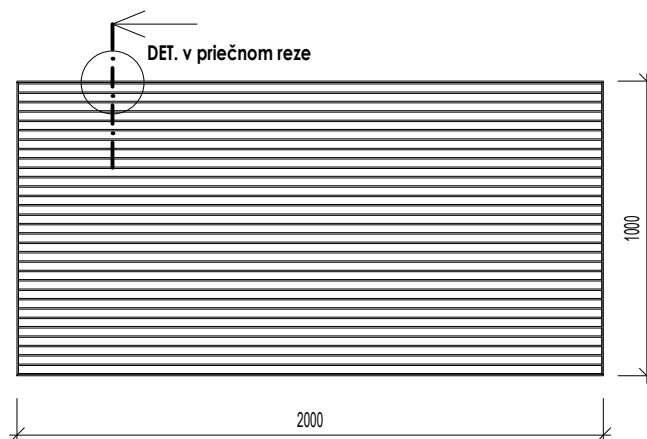
Ozn.	POPIS	POČET KS	POZNÁMKY
IV.04	Exteriérová čiastka rohož bezrámová, zepustená, s gumovými pásikmi	3	-daná rohož je vhodná do exteriéru, nakoľko rohož s týmito gumenými páskmi patrí do kategórie č. 1 - hrubé nečistoty -hliníkové profily šírky 27 mm, ktoré sú spojené antikorovým lankom a oddelené gumovými medzivrúbkami

**POZNÁMKA**

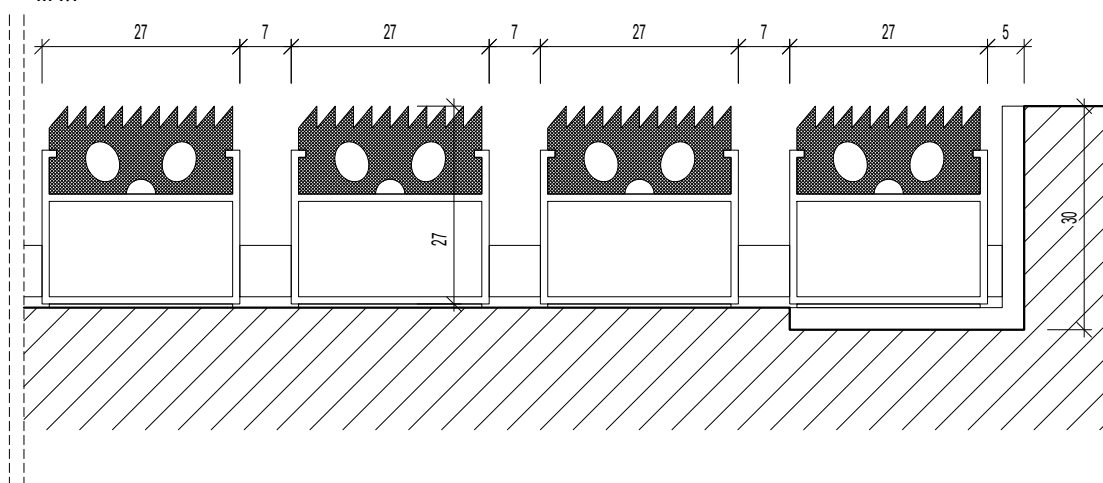
- Dielenská dokumentácia výrobku musí byť odsúhlasená architektom a investorom stavby
- Neoddeliteľnou súčasťou výrobku sú výkresy architektonicko-stavebnej časti
- Pred objednaním výrobku je potreba presne zmerať skutočné rozmery potrebné pre realizáciu konštrukcie a skontrolovať počet vypísaných prvkov

Profesia/časť PD	E.1.1_ARCHITEKTONICKO STAVEBNÉ RIEŠENIE / V700 VÝPIS INÝCH VÝROBKOV	Stupeň	RP
Stavebný objekt	SO 01 - Základná škola	Dátum	06 / 2020
Zodpovedný projektant	Ing. arch. Peter Kožuško	Formát	297x210
Vypracoval	Ing. arch. Paulína Juráková, Ing. arch. Kristián Vnučko	Mierka	-
Názov výkresu:	ČISTIACA ROHOŽ - EXTERIÉROVÁ	číslo zákazky:	stupeň:
		stavebný objekt:	časť:
		výkres č.:	revízia č.:
		<b>A02_RP_SO01_E.1.1_V704</b>	
<b>PANTOGRAPH</b>		Pantograph s.r.o., Kozmonautov 4, 977 01 Brezno, Office: Bottova 2, 811 09 Bratislava	
		www.pantograph.sk	
		tel.č: +4219010977837	

Pôdorys:  
M 1:25



DET. v priečnom reze:  
M 1:1

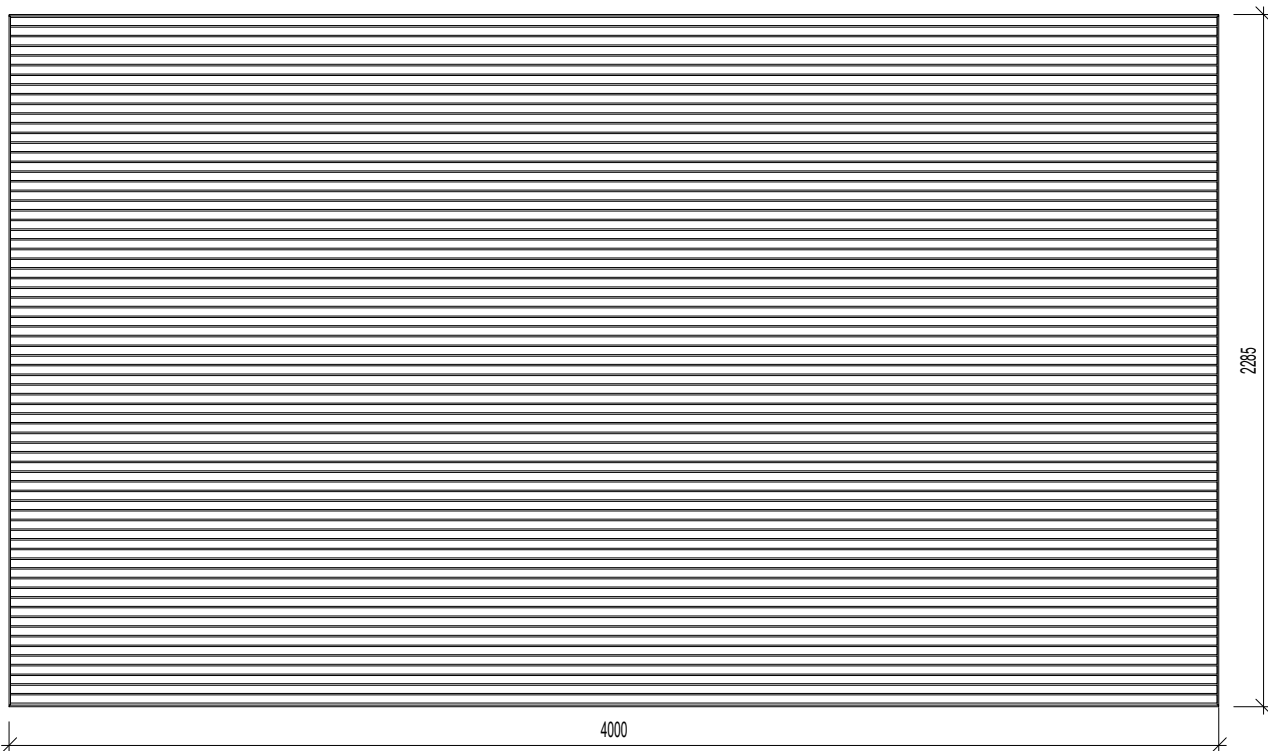
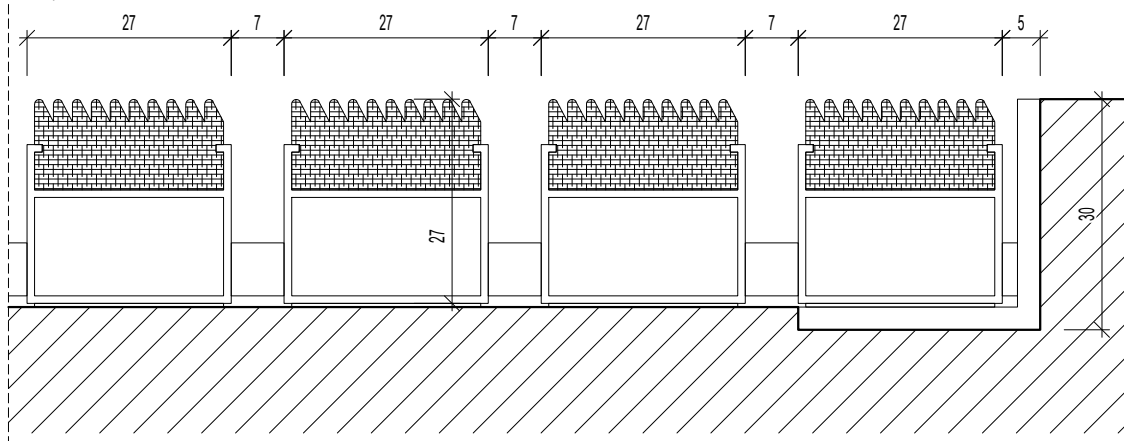


Ozn.	POPIS	POČET KS	POZNÁMKY
IV.05	Exteriérová čiastiaci rohož bezrámová, zepustená, s gumovými páskami	1	-daná rohož je vhodná do exteriéru, nakoľko rohož s týmito gumovými páskami patrí do kategórie č. 1 - hrubé nečistoty -hliníkové profily šírky 27 mm, ktoré sú spojené antikorovým lankom a oddelené gumovými medzikružkami

### POZNÁMKA

- Dielenská dokumentácia výrobku musí byť odsúhlasená architektom a investorom stavby
- Neoddeliteľnou súčasťou výrobku sú výkresy architektonicko-stavebnej časti
- Pred objednaním výrobku je potreba presne zmerať skutočné rozmery potrebné pre realizáciu konštrukcie a skontrolovať počet vypísaných prvkov

Profesia/časť PD	E.1.1_ARCHITEKTONICKO STAVEBNÉ RIEŠENIE / V700 VÝPIS INÝCH VÝROBKOV	Stupeň	RP
Stavebný objekt	SO 01 - Základná škola	Dátum	06 / 2020
Zodpovedný projektant	Ing. arch. Peter Kožuško	Formát	297x210
Vypracoval	Ing. arch. Paulína Juráková, Ing. arch. Kristián Vnučko	Mierka	-
Názov výkresu:	ČISTIACA ROHOŽ - EXTERIÉROVÁ	číslo zákazky:	stupeň:
		stavebný objekt:	časť:
		výkres č.:	revízia č.:
PANTOGRAPH		A02_RP_SO01_E.1.1_V705	
Pantograph s.r.o., Kozmonautov 4, 977 01 Brezno, Office: Bottova 2, 811 09 Bratislava		www.pantograph.sk tel.č.: +4219010977837	

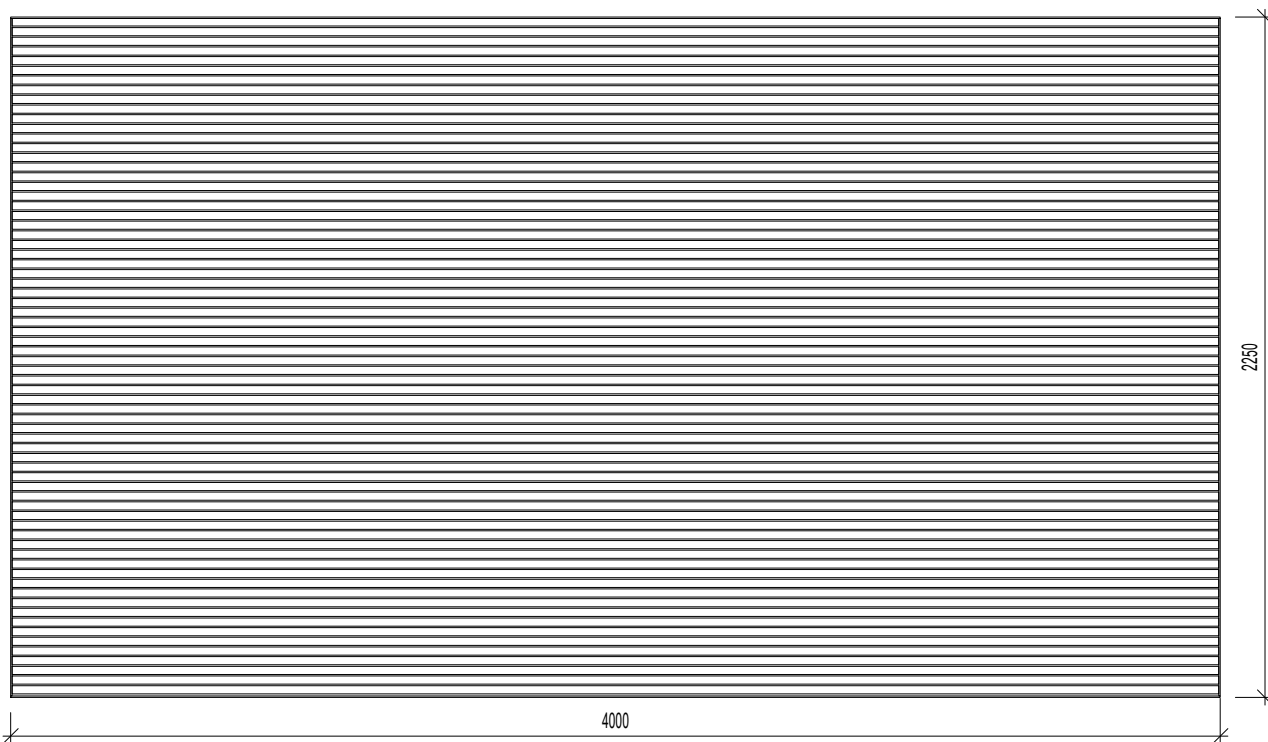
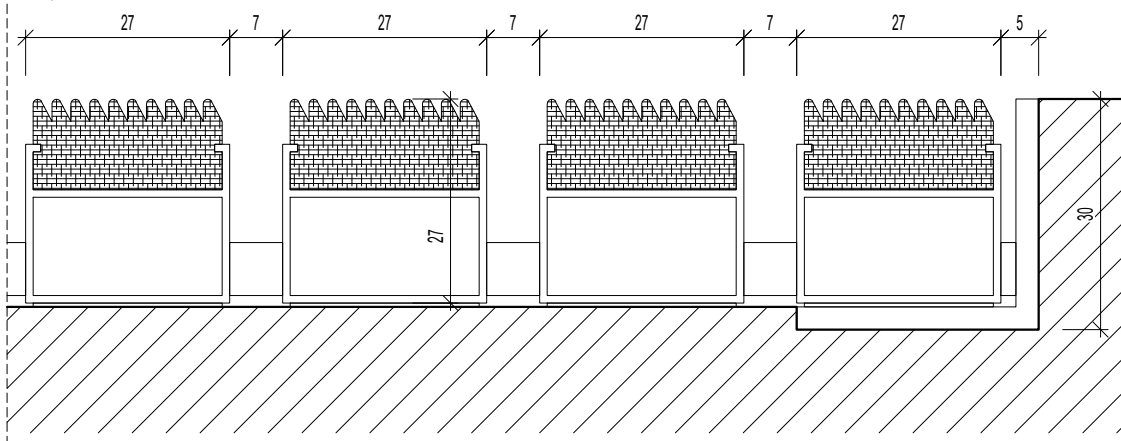
DET. v priečnom reze:  
M 1:1

Ozn.	POPIS	POČET KS	POZNÁMKY
IV.06	Interiérová čiastiaci rohož bezrámová, zepustená, s gumovými pásikmi	2	-daná rohož je vhodná do interiéru, nakoľko rohož s týmito textilnými pásikmi patrí do kategórie č. 2 - jemné nečistoty -hliníkové profily šírky 27 mm, ktoré sú spojené antikorovým lankom a oddelené gumovými medzikružkami

**POZNÁMKA**

- Dielenská dokumentácia výrobku musí byť odsúhlasená architektom a investorom stavby
- Neoddeliteľnou súčasťou výrobku sú výkresy architektonicko-stavebnej časti
- Pred objednaním výrobku je potreba presne zmerať skutočné rozmery potrebné pre realizáciu konštrukcie a skontrolovať počet vypísaných prvkov

Profesia/časť PD	E.1.1_ARCHITEKTONICKO STAVEBNÉ RIEŠENIE / V700 VÝPIS INÝCH VÝROBKOV	Stupeň	RP
Stavebný objekt	SO 01 - Základná škola	Dátum	06 / 2020
Zodpovedný projektant	Ing. arch. Peter Kožuško	Formát	297x210
Vypracoval	Ing. arch. Paulína Juráková, Ing. arch. Kristián Vnučko	Mierka	-
Názov výkresu:	ČISTIACA ROHOŽ - INTERIÉROVÁ	číslo zákazky:	stupeň:
		stavebný objekt:	časť:
		výkres č.:	revízia č.:
		<b>A02_RP_S001_E.1.1_V706</b>	
PANTOGRAPH		Pantograph s.r.o., Kozmonautov 4, 977 01 Brezno, Office: Bottova 2, 811 09 Bratislava	
		www.pantograph.sk	
		tel.č: +4219010977837	

DET. v priečnom reze:  
M 1:1

Ozn.	POPIS	POČET KS	POZNÁMKY
IV.07	Interiérová čiastiaci rohož bezrámová, zepustená, s gumovými páskami	1	-daná rohož je vhodná do interiéru, nakoľko rohož s týmito textilnými páskami patrí do kategórie č. 2 - jemné nečistoty -hliníkové profily šírky 27 mm, ktoré sú spojené antikorovým lankom a oddelené gumovými medzikružkami

**POZNÁMKA**

- Dielenská dokumentácia výrobku musí byť odsúhlasená architektom a investorom stavby
- Neoddeliteľnou súčasťou výrobku sú výkresy architektonicko-stavebnej časti
- Pred objednaním výrobku je potreba presne zmerať skutočné rozmery potrebné pre realizáciu konštrukcie a skontrolovať počet vypísaných prvkov

Profesia/časť PD	E.1.1_ARCHITEKTONICKO STAVEBNÉ RIEŠENIE / V700 VÝPIS INÝCH VÝROBKOV	Stupeň	RP
Stavebný objekt	SO 01 - Základná škola	Dátum	06 / 2020
Zodpovedný projektant	Ing. arch. Peter Kožuško	Formát	297x210
Vypracoval	Ing. arch. Paulína Juráková, Ing. arch. Kristián Vnučko	Mierka	-
Názov výkresu:	ČIASTIACA ROHOŽ - INTERIÉROVÁ	číslo zákazky:	stupeň:
		stavebný objekt:	časť:
		výkres č.:	revízia č.:
		<b>A02_RP_SO01_E.1.1_V707</b>	
PANTOGRAPH		Pantograph s.r.o., Kozmonautov 4, 977 01 Brezno, Office: Bottova 2, 811 09 Bratislava	
		www.pantograph.sk	
		tel.č: +4219010977837	

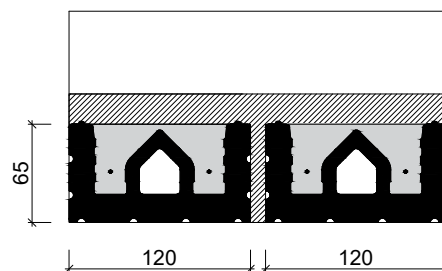
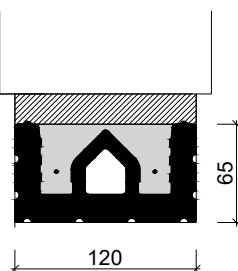
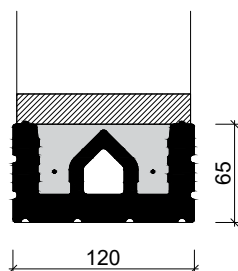
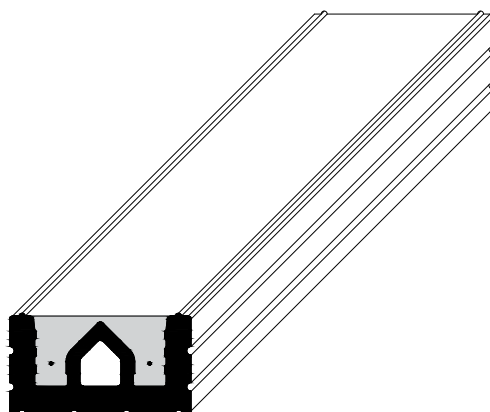


IV  
08IV  
10

do steny hr. 115-125 mm

do steny hr. 140 mm

do steny hr. 250 mm

**Prierez:****M 1:5****Axonometria:****M 1:5**

Ozn	Popis	Dĺžka (mm)	Šírka otvoru (mm)	Počet ( ks )	Poznámky
IV.08	Keramický preklad ref. prod. Porotherm KPP12	1750	1350	2	
IV.09	Keramický preklad ref. prod. Porotherm KPP12	1750	1350	3	Preklad tvorený z 2 kusov
IV.10	Keramický preklad ref. prod. Porotherm KPP12	1250	900	8	

**POZNÁMKA**

- Dielenská dokumentácia výrobku musí byť odsúhlasená architektom a investorom stavby
- Neoddeliteľnou súčasťou výrobku sú výkresy architektonicko-stavebnej časti
- Pred objednaním výrobku je potreba presne zmerať skutočné rozmery potrebné pre realizáciu konštrukcie a skontrolovať počet vypísaných prvkov

Profesia/časť PD	E.1.1_ARCHITEKTONICKO STAVEBNÉ RIEŠENIE / V700 VÝPIS INÝCH VÝROBKOV	Stupeň	RP
Stavebný objekt	SO 01 - Základná škola, SO 02 - Telocvičňa	Dátum	06 / 2020
Zodpovedný projektant	Ing. arch. Peter Kožuško	Formát	297x210
Vypracoval	Ing. arch. Paulína Juráková, Ing. arch.	Mierka	-
Názov výkresu:	Kristián Vnučko KERAMICKÝ PREKLAD	číslo zákazky:	stupeň:
		stavebný objekt:	časť:
		výkres č.:	revízia č.:
		<b>A02_RP_SO01-02_E.1.1_V708</b>	
<b>PANTOGRAPH</b> Pantograph s.r.o., Kozmonautov 4, 977 01 Brezno, Office: Bottova 2, 811 09 Bratislava		www.pantograph.sk tel.č: +4219010977837	

## VYBAVENIE GYMNASTICKEJ TELOCVIČNE

OZN.	POPIS	POČET (ks)
IV.11	<b>Oceľová konštrukcia na zavesenie lán a tyčí na šplh</b>	
	Oceľová konštrukcia na zavesenie lán, rebríkov, tyčí a gymnastických kruhov na šplh	2
	dĺžka - 6m pre max 4 prvky	4
	šplhacia tyč s tanierikom L= 6m, kotvená do podlahy	4
	lano na šplhanie L= 6m	4
IV.12	<b>Konštrukcia na ukotvenie gymnastických kruhov, montáž na stenu</b>	
	Oceľová konštrukcia na ukotvenie gymnastických kruhov	1
IV.13	<b>Gymnastická hrazda</b>	
	Gymnastická hrazda 1-pole, montovaná na stenu, regulácia výšky hrazdy 10cm, certifikát bezpečnosti "B"	1
	Montážne puzdro na stĺp hrazdy	1
	Kryt na otvor montážneho puzdra	1
IV.14	<b>Rebriny Ribstol 90x300 cm</b>	
	Rebriny 90x300 cm ( jedno pole )	6
	uchytenie do steny T úchytom	12
	uchytenie do podlahy L úchytom	12

## POZNÁMKA

- Všetky uvedené výrobky sú typové
- Finálne pozície, rozmiestnenie, počet prvkov a dielenská dokumentácia sa vyhotoví pod súhlase investora architekta na základe konzultácií.
- Neoddeliteľnou súčasťou výrobku sú výkresy architektonicko-stavebnej časti
- Pred objednaním výrobku je potreba presne zmerať skutočné rozmery potrebné pre realizáciu konštrukcie a skontrolovať počet vypísaných prvkov

Profesia/časť PD	E.1.1_ARCHITEKTONICKO STAVEBNÉ RIŠENIE / V700 VÝPIS INÝCH VÝROBKOV	Stupeň	RP
Stavebný objekt	SO 02 - Telocvičňa	Dátum	06 / 2020
Zodpovedný projektant	Ing. arch. Peter Kožuško	Formát	297x210
Vypracoval	Ing. arch. Paulína Juráková, Ing. arch. Kristián Vnučko	Mierka	-
Názov výkresu:	Vybavenie gymnastickej telocvične	číslo zákazky:	stupeň:
		stavebný objekt:	časť:
		výkres č.:	revízia č.:
<b>A02_RP_SO02_E.1.1_V709</b>			
PANTOGRAPH Pantograph s.r.o., Kozmonautov 4, 977 01 Brezno, Office: Bottova 2, 811 09 Bratislava www.pantograph.sk tel.č: +4219010977837			

## VYBAVENIE HLAVNEJ (VEĽKEJ) TELOCVIČNE

OZN.	POPIS	POČET (ks)
IV.15	<b>Basketbalová konštrukcia do telocvične, hlavné koše</b>	
	Basketbalová konštrukcia sklopná, skladaná do boku k stene, ukotvená do steny alebo stĺpa, rameno od 170 do 220 cm, certifikát bezpečnosti	2
	Profesionálna basketbalová doska o rozmeroch 105 x 180 cm. Vyrobená z akrylového skla s hrúbkou 10 mm. Doska je uložená v kovovom ráme, čím sa zabraňuje prenosu zaťaženia na dosku. Vyrobené v súlade s predpismi FIBA., certifikát bezpečnosti	2
	Ochrana dolnej časti basketbalovej dosky 105 x 180 cm, vyrobená z tvrdej odolnej peny. Doporučené pre sklo-akrylové basketbalové dosky. Kryt má byť certifikovaný, v súlade s normami.	2
	Adaptabilná konštrukcia na obvodovú konštrukciu haly	2
	Profesionálna basketbalová obruč PRESSMATIC, so sklápacím plynovým piestom, vyrobená v súlade s FIBA	2
	Basketbalová sieťka Anti-Whip, hrúbka šnúry 6 mm	2
IV.16	<b>Basketbalová konštrukcia skladaná na bok steny pre dosku 90 x 120cm – tréningové koše</b>	
	Basketbalová konštrukcia stála, alebo sklopná k stene, ukotvená do steny alebo stĺpa, rameno do 120cm, certifikát bezpečnosti "B"	4
	Basketbalová doska tréningová, epoxidová, rozmer 90x120cm, uložená v železnom ráme	4
	Basketbalová obruč stála spevnená, spevnenie 5mm plechom, certifikát bezpečnosti "B"	4
	Basketbalová sieťka turnajová, hrúbka šnúry 5 mm	4
IV.17	<b>Hádzanárske/Futsalové bránky hliníkové 3x2m s pevnými alebo skladacími ramenami</b>	
	Profesionálne hliníkové futsalové/hádzanárske bránky (2 m x 3 m) s pevnými alebo skladacími ramenami, certifikát bezpečnosti "B"	1 pár
	Zostava úchytky tanierových osadených do športovej haly, zostava úchytky na 1 pár bránok (interiér)	1 kpl.
	Sieť do futsalovej/hádzanárskej bránky "STANDARD" bez siete proti odrazu lopty, hrúbka šnúry 4 mm	1 pár
IV.18	<b>Profesionálne volejbalové stĺpy hliníkové, oválne, s vnútorným pnutím - do telocvične</b>	
	Profesionálne viacfunkčné stĺpy na volejbal, hliníkové s vnútorným napínaním, blokovaným mimo stredu, regulácia výšky siete (možnosť hry tenisu), profil hliníkový 70x120mm, kluka skladaná, schovaná v stĺpe, certifikát bezpečnosti "B"	1 pár
	Montážne puzdro univerzálne hliníkové 120/100/450	2
	Rám montážneho puzdra s vekom	2
	Volejbalová sieť s anténkami turnajová, opáskovaná zo štyroch strán	1
	Ochrana volejbalových stĺpov profesionálna	1 pár
IV.19	<b>Ochranné siete na štítové steny</b>	
	Ochranná sieť na štítové steny, oko 5/5 cm, hr. šnúry 3 mm, rozmery po zameraní	M. J.: 1 m <sup>2</sup>
	<i>spolu:</i>	258,32 m <sup>2</sup>

## POZNÁMKA

- Všetky uvedené výrobky sú typové
- Finálne pozície, rozmiestnenie, počet prvkov a dielenská dokumentácia sa vyhotoví pod súhlase investora architekta na základe konzultácií.
- Neoddeliteľnou súčasťou výrobku sú výkresy architektonicko-stavebnej časti
- Pred objednaním výrobku je potreba presne zmerať skutočné rozmery potrebné pre realizáciu konštrukcie a skontrolovať počet vypísaných prvkov

Profesia/časť PD	E.1.1_ARCHITEKTONICKO STAVEBNÉ RIEŠENIE / V700 VÝPIS INÝCH VÝROBKOV	Stupeň	RP
Stavebný objekt	SO 02 - Telocvična	Dátum	06 / 2020
Zodpovedný projektant	Ing. arch. Peter Kožuško	Formát	297x210
Vypracoval	Ing. arch. Paulína Juráková, Ing. arch. Kristián Vnučko	Mierka	-
Názov výkresu:	Vybavenie hlavnej (veľkej) telocvične	číslo zákazky:	stupeň:
		stavebný objekt:	časť:
		výkres č.:	revízia č.:
		<b>A02_RP_SO02_E.1.1_V710</b>	
<b>PANTOGRAPH</b> Pantograph s.r.o., Kozmonautov 4, 977 01 Brezno, Office: Bottova 2, 811 09 Bratislava		www.pantograph.sk tel.č: +4219010977837	

VYBAVENIE TANEČNEJ SÁLY		
OZN.	POPIS	M. J. (m <sup>2</sup> )
IV.20	<b>Zrkadlá na stenu hladké_ALT1/ v. zrkadla: 2,05 m</b>	
	Nástenné zrkadlo hladké, rozmer po zameraní/ 75% z celkovej plochy zrkadla (20,5 m <sup>2</sup> , presne až po zameraní!)	1
	<i>spolu:</i>	15,375
IV.21	<b>Zrkadlá na stenu posturografické_ALT2</b>	
	Nástenné zrkadlo, posturografické, rozmer po zameraní/ 25% z celkovej plochy zrkadla (20,5 m <sup>2</sup> , presne až po zameraní!)	1
	<i>spolu:</i>	5,13

POZNÁMKA

- Všetky uvedené výrobky sú typové
- Finálne pozície, rozmiestnenie, počet prvkov a dielenská dokumentácia sa vyhotoví pod súhlase investora architekta na základe konzultácií.
- Neoddeliteľnou súčasťou výrobku sú výkresy architektonicko-stavebnej časti
- Pred objednaním výrobku je potreba presne zamerať skutočné rozmery potrebné pre realizáciu konštrukcie a skontrolovať počet vypísaných prvkov

Profesia/časť PD	E.1.1_ARCHITEKTONICKO STAVEBNÉ RIEŠENIE / V700 VÝPIS INÝCH VÝROBKOV			Stupeň	RP		
Stavebný objekt	SO 02 - Telocvičňa			Dátum	06 / 2020		
Zodpovedný projektant	Ing. arch. Peter Kožuško			Formát	297x210		
Vypracoval	Ing. arch. Paulína Juráková, Ing. arch. Kristián Vnučko			Mierka	-		
Názov výkresu:	Vybavenie tanečnej sály	číslo zákazky:	stupeň:	stavebný objekt:	časť:	výkres č.:	revízia č.:
		<b>A02_RP_SO02_E.1.1_V711</b>					
<b>PANTOGRAPH</b>		Pantograph s.r.o., Kozmonautov 4, 977 01 Brezno, Office: Bottova 2, 811 09 Bratislava			www.pantograph.sk		tel.č: +4219010977837

## Ref. obrázok



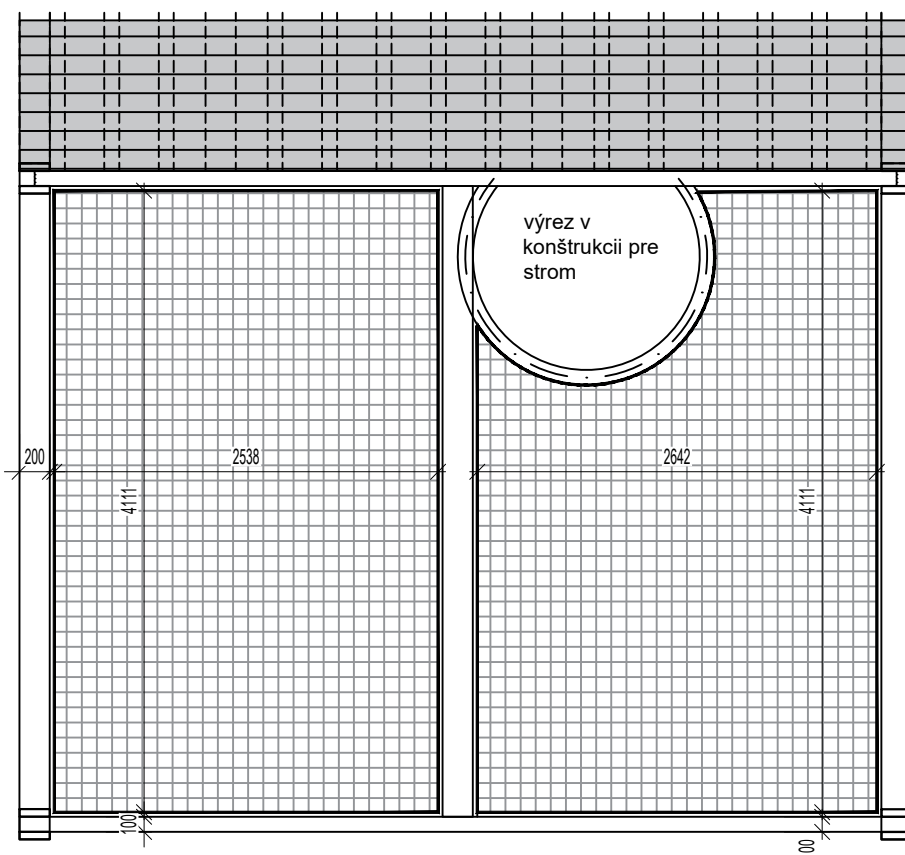
## Fasádny držiak na vlajky

OZN.	POPIS	ROZMERY (užit. plocha)	POČET KS	POZNÁMKY
IV 22	Fasádny držiak na vlajky, z ocelevej konzoly a oceľových tyčí, 3-ramenný uchytenie na hlavné prestrešenie alebo fasádu	150x100	1	- Povrchová úprava pozink + komaxitová farba RAL 7016

## POZNÁMKA

- Uvedený výrobok je typový
- Finálne pozície, rozmiestnenie, počet prvkov a dielenská dokumentácia sa vyhotoví pod súhlase investora architekta na základe konzultácií.
- Neoddeliteľnou súčasťou výrobku sú výkresy architektonicko-stavebnej časti
- Pred objednaním výrobku je potreba presne zmerať skutočné rozmery potrebné pre realizáciu konštrukcie a skontrolovať počet vypísaných prvkov

Profesia/časť PD	E.1.1_ARCHITEKTONICKO STAVEBNÉ RIEŠENIE / V700 VÝPIS INÝCH VÝROBKOV	Stupeň	RP
Stavebný objekt	SO 01 - Základná škola	Dátum	06 / 2020
Zodpovedný projektant	Ing. arch. Peter Kožuško	Formát	297x210
Vypracoval	Ing. arch. Paulína Juráková, Ing. arch. Kristián Vnučko	Mierka	-
Názov výkresu:	Fasádny držiak na vlajky	číslo zákazky: stupeň: stavebný objekt: časť: výkres č.: revízia č.:	<b>A02_RP_SO02_E.1.1_V712</b>

Pôdorys  
M 1:50

## Vizualizácia



## Sieť závesná na sedenie

OZN.	POPIS	ROZMERY (užit. plocha)	POČET KS	POZNÁMKY
IV 23	Výplň pre časť exteriérovej terasy - sieť na sedenie z jutového lana vystužený polypropylénom, hr. podľa dodávateľa, oko 100x100 mm	4110x2540	1	
		4110x2640	1	

## POZNÁMKA

- Uvedený výrobok je typový
- Finálne pozície, rozmiestnenie, počet prvkov a dielenská dokumentácia sa vyhotoví pod súhlase investora architekta na základe konzultácií.
- Neoddeliteľnou súčasťou výrobku sú výkresy architektonicko-stavebnej časti
- Pred objednaním výrobku je potreba presne zmerať skutočné rozmery potrebné pre realizáciu konštrukcie a skontrolovať počet vypísaných prvkov

Profesia/časť PD	E.1.1_ARCHITEKTONICKO STAVEBNÉ RIEŠENIE / V700 VÝPIS INÝCH VÝROBKOV	Stupeň	RP
Stavebný objekt	SO 01 - Základná škola	Dátum	06 / 2020
Zodpovedný projektant	Ing. arch. Peter Kožuško	Formát	297x210
Vypracoval	Ing. arch. Paulína Juráková, Ing. arch. Kristián Vnučko	Mierka	-
Názov výkresu:	Sieť na sedenie - vonkajšia drevená terasa	číslo zákazky:	stupeň:
		stavebný objekt:	časť:
		výkres č.:	revízia č.:
<b>A02_RP_SO02_E.1.1_V713</b>			
PANTOGRAPH Pantograph s.r.o., Kozmonautov 4, 977 01 Brezno, Office: Bottova 2, 811 09 Bratislava		www.pantograph.sk tel.č.: +4219010977837	